

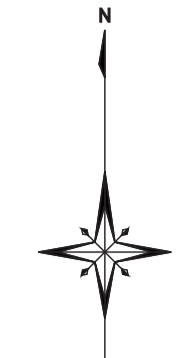
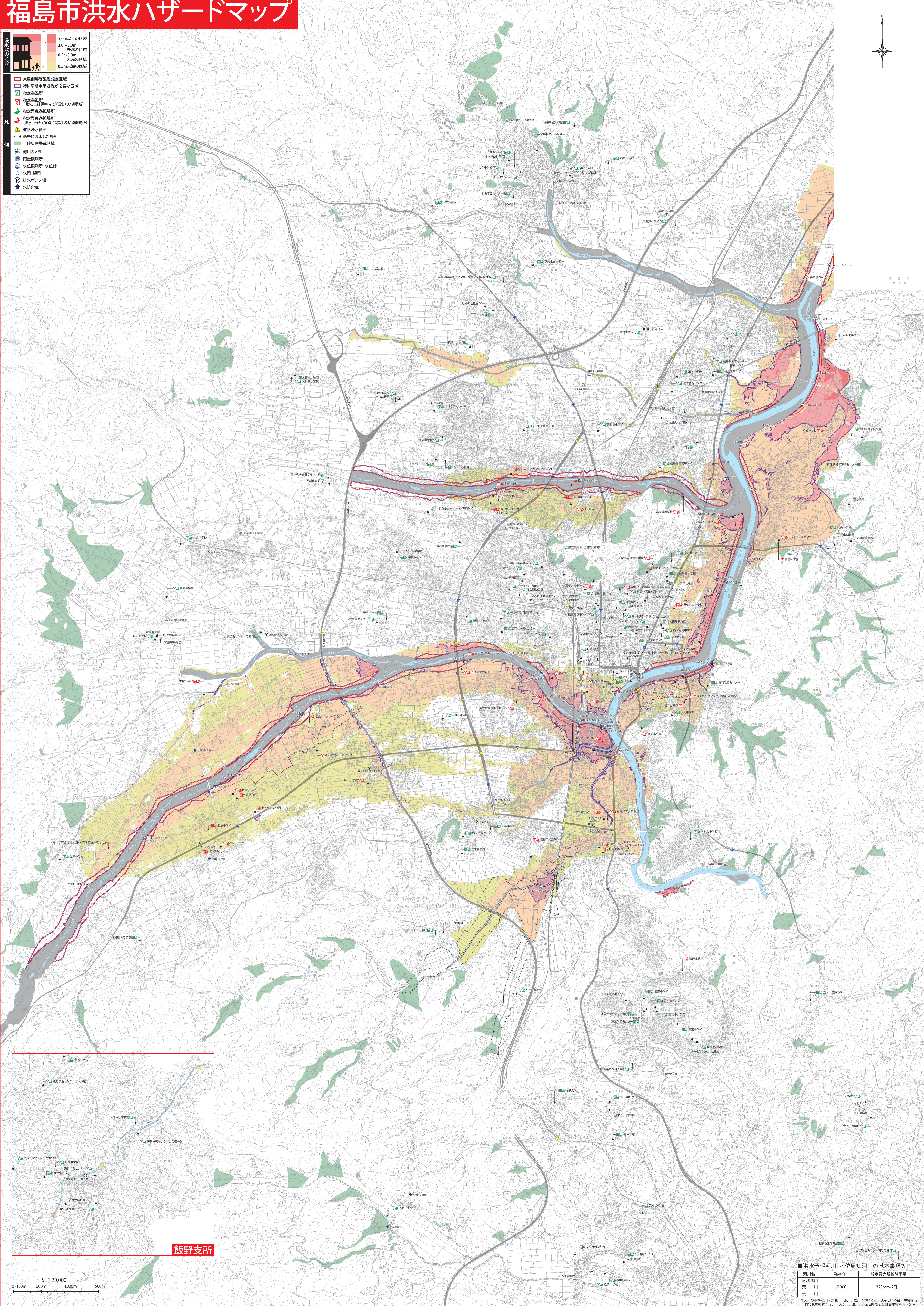
福島市洪水ハザードマップ

水深の区分

- 5.0m以上の区域
- 3.0～5.0m 未満の区域
- 0.5～3.0m 未満の区域
- 0.5m未満の区域

凡例

- 家屋倒壊等氾濫想定区域
- 特に早期水平避難が必要な区域
- 指定避難所
- 指定避難所 (洪水、土砂災害時に開設しない避難所)
- 指定緊急避難場所
- 指定緊急避難場所 (洪水、土砂災害時に開設しない避難場所)
- 道路浸水箇所
- 過去に浸水した場所
- 土砂災害警戒区域
- 河川カマラ
- 雨量観測所
- 水位観測所・水位計
- 水門・樋門
- 排水ポンプ場
- 水防倉庫



0 100m 500m 1000m 1500m

S=1:20,000

■洪水予報河川、水位周知河川の基本事項等

河川名	観測年	想定最大規模降雨量
阿武隈川		
荒川	1/1000	323mm/2日
松川		

※大形の基準は、阿武隈川、荒川、松川については、想定し得る最大規模降雨量(概ね100年に1度の大雨)に、大荒川、荒川、久保田(1年ごとの規模)降雨(5～50年に1度の大雨)を想定しています。

企画・監修：「福島市洪水ハザードマップ」制作：福島県建設部河川課 制作：福島県建設部河川課 平成30年12月現在